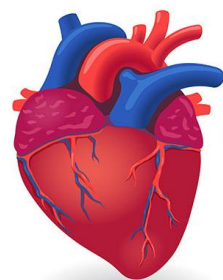


『循環器疾患のリスク管理』 ～血圧測定で十分と思っていないですか～

主に心不全患者を対象とし血圧測定だけでなく、問診を含んだ情報収集や病態理解、フィジカルアセスメントを通してリスク管理の重要性について学んでいきます。

講師

井谷 祐介 先生
(兵庫医科大学病院 理学療法士)



日時

12月9日(月) 19:00～20:30

場所

西宮敬愛会病院 4階会議室

(正面玄関よりお入り下さい。2～3階は病棟になります。直接EVでお越し下さい)

※ 研修会の申し込みは不要です。

ご参加をお待ちしています！

問い合わせ先：西宮協立リハビリテーション病院 庄司 和行

TEL 0798-75-3000